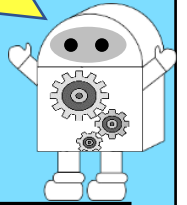


さぎ小タブレットのやくそく

みなさんが使っているタブレットは、「調べたりまとめたりして、たくさん学んでもらいたい」、「大人になったときに役に立つ力を身に付けてもらいたい」という先生やお家の人たちの強い思いで学校から貸し出しているものです。タブレットがみなさんにとって良いものであるためにも、正しい使い方をしなくてはなりません。正しく使うために、次のルールを必ず守りましょう。



○学校

- 登下校中は使用せず、ランドセルや手さげ袋などにしまいます。
- 学校では決められた場所に保管します。
- タブレットを使うときは、先生の指示をよく聞きます。
- 授業の時間以外はタブレットを使いません。
- 学習や係の仕事等で使いたい場合は、担任の先生の許可をもらい、担任の先生がいる場所で使います。
- 学習に関係のない動画を見たり、ゲームをしたりすることはしません。

○家庭

- 家庭で使う場合は、お家の人とルールや使用時間などをよく話し合って決めてから使います。
- 家庭での保管は、家の人の目の届くところに置いておきます。
- インターネットは、家族の人がいる時に、決められた時間だけ使うようにします。
- 必ず充電をしておきます。
- タブレットはいつでもお家の人が使えらるようにしておきます。
- メッセージ投稿欄を使った子ども同士のやりとりは行いません。

○管理の仕方

- タブレットは精密機械です。失くしたり、盗まれたり、落として壊したり、水に濡らしたりしないように十分に気を付けて、ていねいに使用します。
- タブレットの上に重い物を置いたり、画面やキーボードを叩いたりしません。
- 自分のタブレットを他人に貸したり、使わせたりしません。(お家の人では使えます)
- プロフィール画像、デスクトップ画面、マウスのアイコンなど、タブレットの設定は変えません。
- 故障や破損などしたときは、すぐに担任の先生に報告します。

○個人情報の取り扱い

- 自分や他人の個人情報(名前や住所、電話番号、写真など)はSNSなどインターネット上に絶対に投稿や書き込みをしません。
- 配付されたIDとパスワードは、他人にわからないように個人で保管をします。