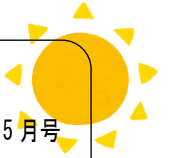




にこにこ



ふじみ野市立西小学校
第2学年 学年だより 5月号
令和5年4月28日(金)



風薫る5月です

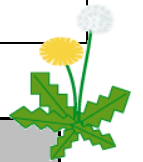
校庭は青々とした新緑が映え、過ごしやすい気候となってきました。2年生になって1か月。子供達も新しい学年の生活に慣れてきて、どの子も元気いっぱいに過ごしています。

さて、キラキラ笑顔が素敵で好奇心旺盛な2年生ですが、遊ぶ時は遊び、学ぶ時は学ぶといっためりはりをつけ、学習や運動に取り組んでいきたいです。新しい生活にも慣れてきたこの時期は、気づかないうちに疲れが溜まりやすい時でもあります。体調管理には十分注意し、元気いっぱいに活動できるようにしたいと思います。ご協力のほど、よろしくお願いいたします。

**生活
目標**

気持ちのよいあいさつやへんじをします

～5月予定～



月	火	水	木	金
1 短縮5時間 表札訪問②	2 短縮5時間 表札訪問③ 1,2年生合同遠足 (雨天延期)	3 憲法記念日	4 みどりの日 	5 こどもの日 
8 朝読書	9 学級の時間 1,2年生合同遠足 予備日	10 表札訪問④ 6時間 集金日	11 たてわり開き レフ検査	12 短縮5時間
15 朝読書 知能検査 内科検診	16 体育朝会 学力検査	17 避難訓練 聴力検査	18 たてわり活動 全校5時間	19 算数タイム
22 朝読書 スクールカウンセラー来校	23 児童朝会 全校5時間 眼科検診	24	25 応援練習 1～5年5時間	26 整理整頓の時間 耳鼻科検診
29 応援練習	30 運動会全体練習	31 1～5年5時間	6/1 運動会練習	2 4時間 (運動会前日 準備)

*運動会練習が連日続きます。週の途中に体育着を持ち帰り、洗濯していただくことがあります。その間はシンプルなTシャツで代用してください。宜しくお願いします。



連絡とお願い



- *生活科の学習で、野菜を育てます。野菜の種類は子供達が選びました。1年生の時に使っていた水かけ用のペットボトルが潰れてしまっている場合は、500mlのペットボトルのご準備をお願いします。また、支柱を使用しますのでご用意ください。
- *4・5月は、様々な健康診断が行われています。検診後に治療勧告を受け取られたときには、早めに医療機関で治療を受けてください。
- *5月中旬から運動会練習が始まります。水分補給のため、水筒を毎日持たせるようお願いいたします。水筒の中身は、水・お茶類（氷は各家庭の判断とし、砂糖は入れないもの）となっております。
- *5月2日（火）【雨天延期：5月9日（火）】に、1・2年生合同で春の遠足を実施します。福岡中央公園へ徒歩で行きます。詳しくは遠足のしおりをご覧ください。（28日配布）
また、1日（月）と8日（月）は学習用具を学校にすべて置いて帰ります。ご承知おきください。
- *算数の学習で30cmものさしを使用します。申し込みをされるご家庭は、配布する封筒にお金を入れて、担任に提出してください。家にあるものを使用してもかまいませんが、教科書に載っている物と同等なものをご用意いただきますようお願いいたします。



表札訪問

4月下旬から表札訪問が始まりました。この期間にご家庭の場所を確認させていただきますことをご承知おきください。期間中の下校は14時10分頃です。下校時刻が早まりますので、放課後の遊び方や交通安全の約束について、ご家庭でも改めてお話しいただきますようよろしくお願いいたします。

集金日のお知らせ 5月10日（水）

各種野菜苗	240円
土	310円
掲示ホルダー	120円
日本スポーツ振興センター掛金	460円
書写ノート	320円
画用紙代等	50円

合計 1,500円

5月の学習予定

- ◇国語・いなばの白うさぎ たんぽぽのちえ かんざつ名人になろう
同じぶんをもつかん字
- ◇算数・ひき算のしかたを考えよう 長さをかかってあわそう
- ◇生活・ぐんぐんぞでわたしの野さい ◇体育・運動会練習
- ◇音楽・かくれんぼ はしの上で たぬきのたに
- ◇図工・①えのぐしま はっけん!②みんなでファイファイ!紙かん玉
- ◇道徳・大すきなフルーツポンチ いそいでいても
ありがとう りょうたさん

★★学級目標決まりました★★

- 1組 あかるく元気で 思いやりのあるクラス
力をあわせて さいごまでがんばるクラス
おちついて 行どうできるクラス
- 2組 ともだちとたすけあい おもいやりにあふれたクラス
なかよくげんきで あいさつができるクラス
新しいこと にがてなことにちょうせんするクラス
- 3組 おもいやりのある、やさしいクラス
なかよくたすけあい、みんなでがんばれるクラス
いつもあかるく、げん気なクラス