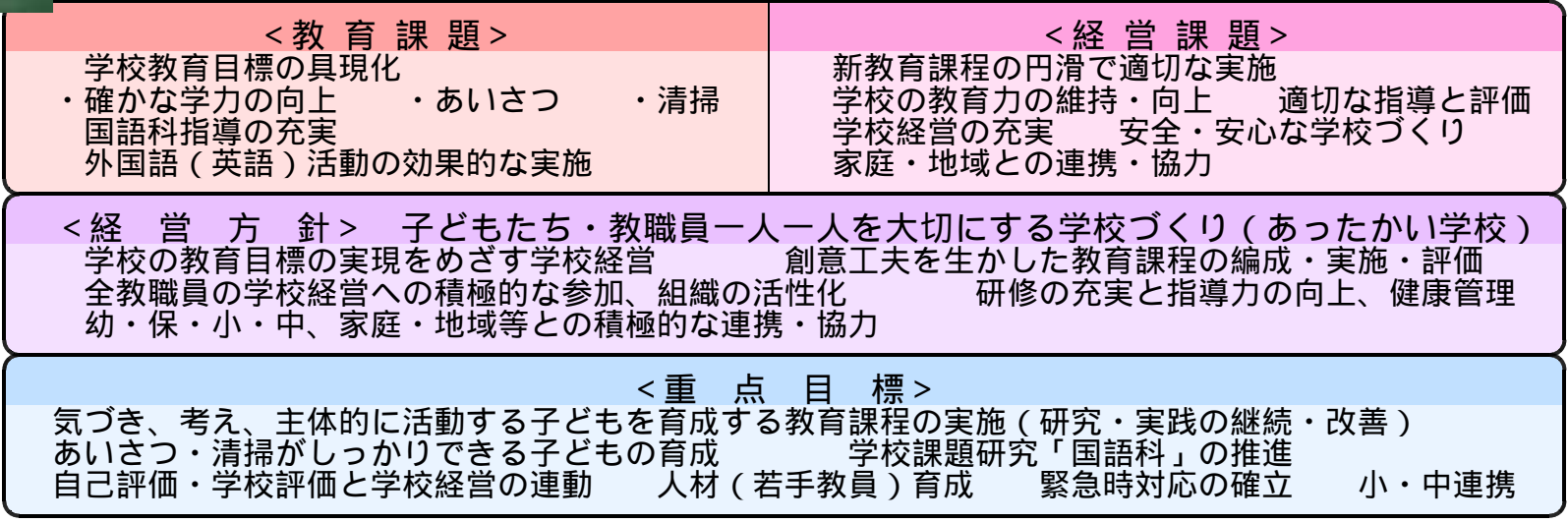
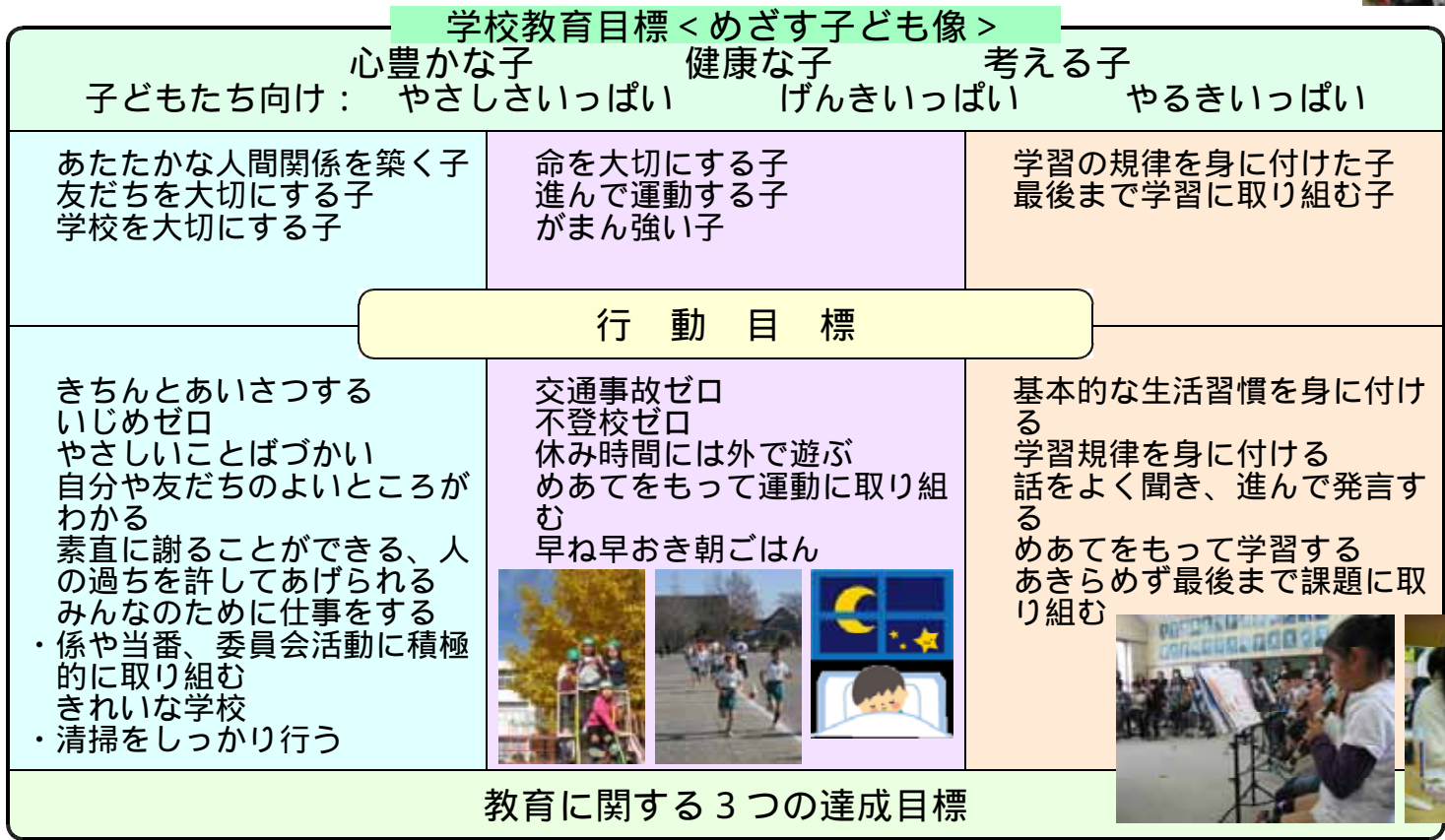


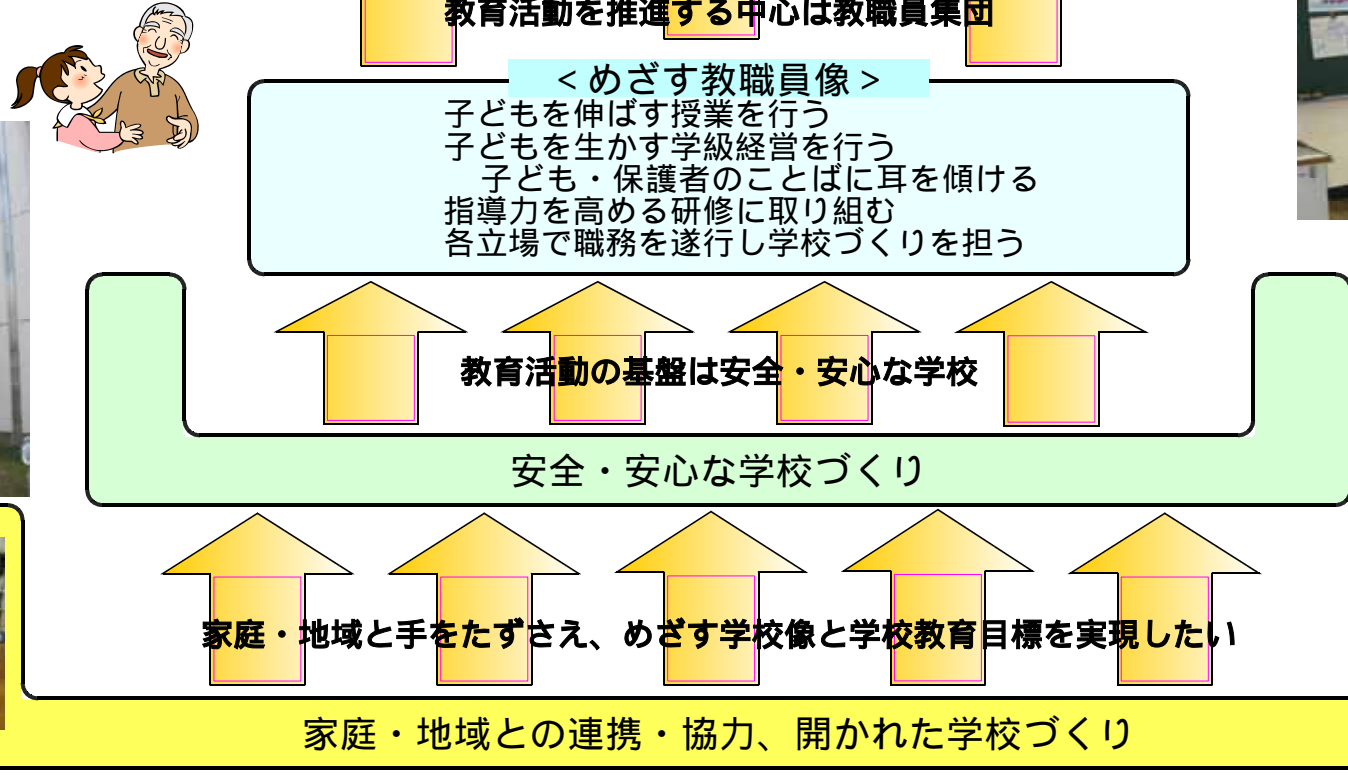
平成23年度 駒西小学校 学校経営計画 (学校教育目標具現化の構想)

新学習指導要領の理念.....「生きる力」をはぐくむ
 埼玉教育の基本理念.....生きる力を育て 絆を深める埼玉教育
 ふじみ野市教育の基本理念.....子どもたちを未来に届ける「教育の街 ふじみ野」
 - 生きる力をはぐくみ、温もりのある絆を深める -
 <重点目標> 確かな学力の向上と温かな人間関係の育成
 生き生きとした学校づくりの推進
 9ヶ年で育てる小・中学校教育の推進

<めざす学校像> (ミッション)
 子どもたちが生き生きと学び合い、「生きる力」をはぐくむ学校



<生活重点目標>
 元気なあいさつ 明るい笑顔



なかよし清掃
 読書活動
 学校ファーム
 美育

駒小まつり
 学校応援団
 学校の公開

