



PTA便り

ふれあい

7月号

令和4年7月吉日
 ふじみ野市立駒西小学校
 会長 滝澤 真
 書記 上野 麻実
 眞栄田 悠

日頃よりPTA活動にご理解ご協力いただき誠にありがとうございます。

新型コロナウイルスの感染状況もまだまだ予断を許さない状況ですが、感染対策を行いながら子供たちも通常の学校生活を取り戻しているのではないかと思います。運動会やプールの授業の話を楽しそうに話している子供たちの姿を見られるのも喜ばしいことです。まだ限られた中での活動となりますが、1学期の活動をご報告いたします。

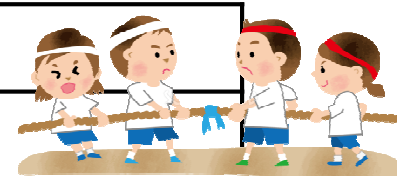
1.会長あいさつ

短い梅雨が明け、あっという間に猛暑の夏が到来しました。運動会の後片付けには多くの方にお手伝いいただき感謝申し上げます。昨年に続けて子供たちが一生懸命に走って、踊って、仲間を応援する姿を見ることができ、少しずつ日常が戻ってきていることを実感できたように思います。

PTAでも、コロナの情勢を見ながらとなりますが読み聞かせ等の学校での活動を再開していきますので、会員の皆様にも是非楽しんでご参加いただければと思います。引き続きPTAの活動にご理解ご協力のほどお願いします。

2.活動報告

4/18 定期総会 (Web開催) ~5/6	5/23 家庭教育学級説明会
4/19 子ども110番の家に関する業務	6/4 運動会手伝い 第二回学校運営協議会
5/13 第一回学校運営協議会 ベルマークバーチャル説明会	7/11 交通安全母の会に関する業務
5/18 PTA会費集金	7/15 第三回学校運営協議会



3.ボランティア活動

①読み聞かせ

7月11日(月)8時30分～
各教室にて第一回読み聞かせを行いました。
18名の方にご協力をいただきました。
ありがとうございました。

〈2学期以降の予定〉

第二回 9月26日(月)
 第三回 10月31日(月)
 第四回 11月28日(月)
 第五回 1月30日(月)
 第六回 2月27日(月)

②ベルマーク

既にベルマークLINEグループに登録いただいている、約20名の方に加え、さらに今学期は11名の方が参加してくださいました。
ありがとうございました。
LINEグループ内で2学期の活動募集をかけるので、参加できる作業期間にご協力お願いします。

〈2学期以降の予定〉

9/5～15 自宅集計
 9/22 PTA会議室にて総集計

③広報誌「駒」

4名の方にご協力いただき、5月27日(金)と6月17日(金)にPTA会議室にて打ち合わせを行いました。
今年度は広報誌の発行を1学期と、3学期の2回行う予定です。

〈2学期以降の予定〉

3学期の発行に向け、今後のイベントなどを盛り込める様、引き続き話し合いや写真の選定などを進めていきます。

◎9月初旬に、令和5年度PTA本部役員、会計監査選出の応募用紙配布を予定しています。

◎9月中旬に、6年生保護者向け 卒業関連対応ボランティアの募集を予定しています。

4.本部会計より

◎5月18日(水) PTA会費集金にご協力いただき、ありがとうございました。

①1学期の主な収支

項目	詳細	収入	支出
PTA会費集金	5/18 会員数413名分	826,000円	
事務,消耗品費	4/19 ファイル 5/6 封筒(集金用) 5/24 領収証 6/15 ファイル	—	220円 539円 110円 220円
文書印刷費	6/16 印刷機インクマスター	—	20,900円
分担費	5/25 安全互助会会費(414名分)	—	41,400円
活動費	5/26 教育活動補助費	—	120,000円
行事費 (運動会関連)	シルバー人材センターへの 自転車整理代 お茶代(シルバーさん、本部)	—	12,701円 1,399円

②PTA安全互助会について

PTA活動中のケガ等について補償の対象になります。
何かありましたら本部までご連絡ください。



5.連絡事項

(1)一斉メールについて

学校やPTAからのお知らせが配信されます。まだ登録されていない方は早めの登録をお願いします。

(2)来校時について

保護者名札の着用をお願いします。

(3)6月4日(土)の運動会について

昨年同様、2学年ごとのブロック制で行いました。今年度は校庭のどこから観覧しても子供たちの演技が見やすいよう、正面に向かったの演出だけではなく、多方向から観賞できる演出を先生方が考えてくださいました。また、今年度は校外委員さんにも腕章をつけていただき防犯対策にご協力いただきました。

後片付けに関しては、昨年に引き続き運動会終了時にアナウンスをしたことで多くの保護者の方にお手伝いいただきました。ご協力ありがとうございました。

(4)給食着に関するお願い

給食着使用後の洗濯、アイロンがけありがとうございます。

給食着点検について現在は「破損があった場合は、各ご家庭で可能な範囲で補修いただき、補修ができないものに関しては連絡帳等で担任に伝え、学校で対処する」となっています。ほころび等がありましたら、可能な範囲でご協力をお願いします。



(5)家庭教育学級について

- ・8月23日(火)【人権親子映画会】・9月8日(木)、9日(金)【市民大学ふじみ野特別公開講座】
- ・11月頃(日にち未定)【人権講演会】・11月28日(月)【コロナ禍の親子のコミュニケーション講座】

以上の開催を予定しています。

(※新型コロナウイルスによる蔓延防止措置や児童の感染状況により変更・中止となる場合があります)

(6)登下校時、放課後のお子様の見守りについて

最近、市内外で小学校への侵入事件や声掛けといった事案の不審者情報が多くあります。

子供たちが安心して通学できるよう、ご都合のよい時にできる範囲で登下校の見守りにご協力ください。また、地域コミュニケーションの一環として、見守り際には子供たちと一緒に近隣の方と積極的に挨拶を交わしていただけたらと思います。ご協力よろしくをお願いします。



◎次回は「ふれあい12月号」にて2学期の活動報告をさせていただきます。
引き続き、駒西小学校PTA活動にご理解とご協力をよろしくをお願いします。