

ふじみ野市立

東児童センターだより

令和4年(2022年)

12月号

〒356-0011 ふじみ野市福岡1-2-5

049-264-7916

HPアドレス <http://hujiminojido.com/>

開館時間

10:00~18:00

休館日 毎月第2水曜日

12月29日~1月3日

寒さも少しずつ厳しくなり、冬の訪れを感じる頃になりました。寒さに負けずに子ども達は元気いっぱい遊んでいます。ぜひみなさんで児童センターに遊びに来てくださいね。

小学生

【遊びクラブ】~クリスマス会~

日時:12月18日(日) 午後2:30~4:00
内容:クイズ大会などクリスマス会を楽しみます。
対象:小学生 40人(申込順)
予約:11月27日(日)~窓口か電話で申込み



【学びの種】~習字 書き初め~

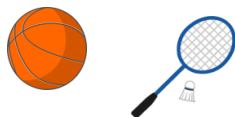
日時:1月5日(木) 午前10:15~11:45
対象:小学3年生~小学6年生 15人(申込順)
予約:12月10日(土)~窓口か電話で申込み



中学生・高校生

【中高生スポーツタイム】

日時:毎週月曜日 午後4:40~6:00
内容:卓球・バスケット・バドミントンなど



全来館者

【チャレンジタイム】ミニコロカーリング

日時:毎週土曜日 午後2:00~3:00
1位になってミニ賞状をもらおう!

【ふれあいタイム】~更生保護女性会のみなさんとお正月遊びを楽しもう~

日時:1月8日(日) 午前10:20~11:20
定員:30人(申込順)
予約:12月6日(火)~窓口か電話で申込み



子育て支援事業 バンビルーム

【大きくなったかな?】

日時:12月1日(木)
午前10:00~13:00
対象:乳幼児と保護者
内容:保護者による身長・体重の測定

【りんりんリズム】

日時:12月5日(月)・12日(月)・19日(月)
午前11:30~11:45
対象:乳幼児と保護者
内容:アンパンマン体操など

【ぽんぽんお話し会】

日時:12月12日(月)
午前11:00~11:20
対象:乳幼児と保護者
内容:ダンボールシアター

【リズムタワー】

日時:12月26日(月)
午前11:30~12:00
対象:乳幼児と保護者
内容:簡単なリズム遊び

【育児講座カラフル カレンダー制作】※保育付き

日時:12月15日(木) ①午前10:15~11:00
②午前11:15~12:00
対象:市内在住7ヶ月以上の乳幼児と保護者
各8組(申込順)
予約:12月1日(木)~窓口か電話で申込み

【0歳パパの輪】

日時:12月18日(日)
午前10:20~11:20
対象:市内在住0歳の乳児と父親 5組(申込順)
内容:クリスマス制作・ふれあい遊び
予約:11月27日(日)~窓口か電話で申込み

【ママの輪0歳集まれ】

日時:1月10日(火) 午前10:15~11:15
対象:0歳の乳児と母親 12組(申込順)
内容:手形か足形取り・ふれあい遊びなど
予約:12月19日(月)~窓口か電話で申込み

<ファミリー・サポート・センター サポートタイム>

お子さんを預けてリフレッシュしてみませんか?
会員が東児童センター内でお子さんをお預かりします。
日時:12月8日(木)・9日(金) 午前10時~2時間
対象:乳幼児3ヶ月~ 申込み:12月1日(木)まで
料金等、詳しくはファミサポアドバイザーまで

ファミリー・サポート・センター

毎週、月曜~金曜日 10:00~18:00
東児童センターで開所しています。
※新規登録受付は17:30までにご来館ください。
※第2水曜日はお休みです。

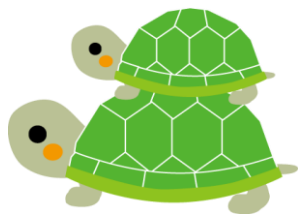




12月 東児童センター行事予定



月	火	水	木	金	土	日
年末年始のお知らせ 12月29日(木)～1月3日(火)まで 年末年始のお休みになります。 1月4日(水)から通常通り開館します。		利用者アンケートの ご協力をお願いします 12月1日～15日まで クリスマスツリーに飾ろう 12月1日～25日まで	1 大きくなったかな 12/15育児講座カラフル カレンダー 申込み 中高生優先タイム	2 中高生優先タイム 5:00～6:00	3 子どもオリンピック チャレンジタイム	4
5 りんりんリズム 中高生スポーツタイム 4:40～6:00	6 ママの輪 1歳以上 1/8 お正月遊びを 楽しもう 申込み 中高生優先タイム	7 中高生優先タイム 5:00～6:00	8 中高生優先タイム 5:00～6:00	9 中高生優先タイム 5:00～6:00	10 子どもオリンピック チャレンジタイム 1/5 学びの種 申込み	11
12 ぽんぽんお話会 りんりんリズム 中高生スポーツタイム 4:40～6:00	13 中高生優先タイム 5:00～6:00	14 休館日	15 育児講座カラフル カレンダー制作 中高生優先タイム 5:00～6:00	16 中高生優先タイム 5:00～6:00	17 子どもオリンピック チャレンジタイム 18日はクリスマス会の為 2時から4時まで、遊戯室は 使用できません	18 パパの輪 小学生 遊びクラブ クリスマス会
19 りんりんリズム 1/10ママの輪0歳 申込み 中高生スポーツタイム	20 中高生優先タイム 5:00～6:00	21 中高生優先タイム 5:00～6:00	22 中高生優先タイム 5:00～6:00	23 中高生優先タイム 5:00～6:00	24 子どもオリンピック チャレンジタイム	25
26 リズムタワー 中高生スポーツタイム 4:40～6:00	27 避難訓練 10:30～10:50 不審者が発生した事を 想定した訓練をします 中高生優先タイム	28 中高生優先タイム 5:00～6:00	29 休館日	30 休館日	31 休館日 (～1月3日まで)	↓子ども新聞も見れます



ふじみ野市立

令和4年(2022年)

西児童センターだより 12月号

〒356-0058 ふじみ野市大井中央1-1-1 支所3F 049-256-7670 ホームページ <http://hujiminojido.com/>

開館時間10:00~18:00

休館日 毎月第3水曜日

12月29日~1月3日

今年も残すところあと少しですね！みんな大好きなクリスマスやお正月など楽しみが盛りだくさんですね。年末は12月28日まで開館しています！ぜひ遊びに来てくださいね。

●全来館者●

【せんせいとつくりょう】

ストローと紙を使って「ひこうき」を作ります。

日時: 12月3日(土)・17日(土)午後3時30分~4時30分

対象: 全来館者(保護者を除く)

申込: 当日情報コーナーにお越しください。

●乳幼児対象●

【育児講座ポケット「パパとおもちゃを作ろう」】

お父さんとお子さんが一緒におもちゃを作ります。

日時: 12月18日(日)①午前10時30分~11時00分

②午前11時15分~11時45分

対象: ふじみ野市在住の未就園児とその父 各8組(計16組)

申込: 12月6日(火)~12日(月)までに窓口で申込(先着順)

●小学生対象●

【小学生対象事業ジャンプ「ドッジボールであそぼう」】

先生やお友だちと一緒にドッジボールで遊ぼう！

日時: 12月24日(土)午後2時~3時

場所: 遊戯室 対象: 小学生20人程度

申込: 当日午後1時から窓口で申込(先着順)

【小学生対象事業ジャンプ「門松をつくろう!」】

お正月飾りに使える門松を作ります。

日時: 12月27日(火)午前10時30分~11時30分

場所: 工作室 対象: 小学生10人

申込: 12月17日(土)~23日(金)までに窓口か電話で申込(先着順)

○ジャンプ「門松をつくろう!」保護者の方は外からの見学をお願い致します。

ジャンプ「ドッジボールであそぼう」は室内で見学ができます。

※詳しくは市報・HP・子ども新聞・館内ポスターをご覧ください！

●中学生対象事業●

【中学生スポーツタイム】月曜日

中学生を対象にバスケットボールやバドミントンの貸出を行います。

時間: 午後4時40分~午後6時 場所: 遊戯室

【中学生優先タイム】火曜日~日曜日

午後5時から中学生にバスケットボールとバドミントンの貸出を行います！

※中学生が遊戯室を使用していない場合は遊戯室の玩具は通常貸出しています。

子育て支援事業 かめさんルーム

【スマイル】

日時: 12月2日(金)

午前10時~11時

内容: ふれあい遊び・制作

12月のお誕生日会など

場所: 遊戯室

対象: 乳幼児と保護者

【お話し広場】

日時: 12月14日(水)

午前10時30分~10時50分

内容: 紙芝居や絵本など

場所: 図書室

対象: 乳幼児と保護者

【はかってみよう】

日時: 12月9日(金)・23日(金)

午前10時~正午

内容: 身長と体重の測定

場所: 情報コーナー

対象: 乳幼児と保護者

【レッツダンス】

日時: 12月7日(水)・14日(水)

22日(木)・28日(水)

午前11時45分~正午

内容: 身体を動かして楽しみましょう！

場所: 遊戯室

対象: 乳幼児と保護者

【避難訓練「火災」】

日時: 12月1日(木)午前10時30分~

内容: 火災を想定とした訓練です。

もしもの時に備えて是非ご参加ください！



☆チャレンジランキング☆ 12月の種目は「ピンポンスロー」

日時: 毎週月曜日

午後3時30分~4時30分

対象: 全来館者

今月のぬりえ 『ポインセチア』

『クリスマス』

今月の壁面 『トナカイ』

『オーナメント』

《冬休み期間中の車・バイクの使用についてのお知らせ》

安全への配慮から幼児用の車とバイク、手押し車の貸出時間が

冬休み期間中は変更となります。

日時については館内ポスターに掲示しております。

皆様のご理解ご協力をよろしくお願いいたします。

★🎁★🎁★🎁★🎁★🎁★🎁★🎁★🎁★**12月 西児童センター行事予定**★🎁★🎁★🎁★🎁★🎁★🎁★🎁

月	火	水	木	金	土	日
<p>☆ファミリー・サポート・センター☆</p> <p>西児童センターでは 毎週火曜日 10:00~18:00 に開所しています。 ※新規登録受付は17:30までにご来館ください。 ファミリー・サポート・センター 電話:049-262-1135</p>			1 避難訓練 利用者アンケート(1日~15日まで)→	2 スマイル	3 せんせいとつくろう	4
5 チャレラン スポーツタイム	6 18日「育児講座ポケット」申込(6日~12日まで)→ ☆ファミサポ☆	7 レッツダンス	8	9 はかってみよう	10	11
12 チャレラン スポーツタイム	13  ☆ファミサポ☆	14 お話し広場 レッツダンス	15 【手あそびタイム】 日時:毎週金・日曜日 午前11時40分~ 内容:3つの手遊びを一緒に楽しみましょう♪	16	17 せんせいとつくろう 27日「小学生事業ジャンプ・門松をつくろう」 申込(17日~23日まで)→	18 育児講座ポケット 「パパと玩具を作ろう」
19 チャレラン スポーツタイム	20 ☆ファミサポ☆	21 休館日	22 レッツダンス	23 はかってみよう	24 小学生事業ジャンプ 「ドッジボールであそぼう」	25 
26 チャレラン スポーツタイム	27 小学生事業ジャンプ 「門松をつくろう」 ☆ファミサポ☆	28 レッツダンス	29 休館日	30 休館日	31 休館日	

《年末年始の休館のお知らせ》
 12月29日(木)~1月3日(火)の間
 児童センターはお休みになります。

※毎月第3水曜日は休館日となります。
 ※事前申し込み以外の事業は予約なしで参加できます。
 ※事業で使っていないお部屋は通常通り遊ぶことができます。
 ※幼児用の車・バイク・押し車の貸出しは平日15時まで、
 土日祝日は12時までとなります。
 (冬休み期間中は貸出時間が変わります。館内ポスターをご確認ください)



西児童センターブログ
 実施した事業の様子や
 募集事業などお知らせを
 ←←更新しています。

