



なつやす ころ
夏休み号

令和5年7月19日
福岡小学校 保健室
※おうちの人といっしょにみてください。

7月に入ってから、毎日のように、校庭には黄色や赤色の旗が立つほど、暑い暑い日が続きました。それでも、黄色の旗の日は、少しでも外に出ようとする姿がたくさんあり、暑さに慣れてくると少しの風で、「いつもよりは気持ちいい！」なんて笑顔を見せてくれるみんなのたくましさ、すごいです！暑さよりもみんなの元気の方が勝っていました！！今のまま、たくましく、元気に、笑顔で夏休みも過ごしてください。夏休み明けに、みんなに会えることを今から楽しみにしています。

なつやす ちりょう 夏休みは治療のチャンス！

4月からの健康診断が終わりました。校医さんから「病院に行って詳しくみてもらった方がいいよ」と言われた人には、「受診のすすめ」を渡しています。まだ受診をしていない人は、夏休みがチャンスです。治療が必要な時も、夏休みなら通院しやすいと思います。夏休みはからだむあじかん体と向き合う時間もつくってみてください。

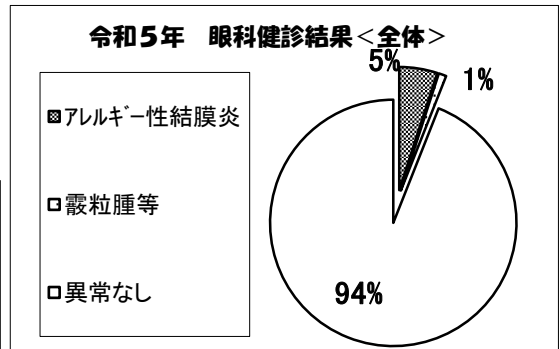
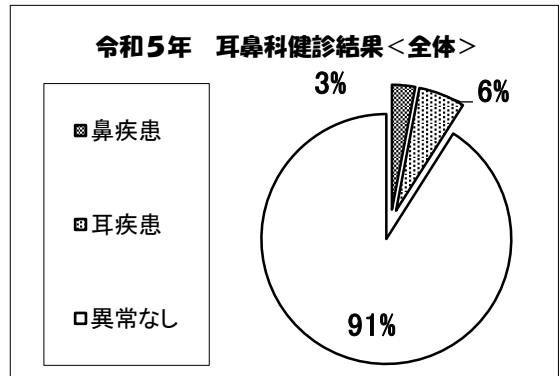
夏休みは治療のチャンス



4月の平均	身長 (cm)		体重 (kg)	
	男	女	男	女
1年生	116.2	116.6	21.46	21.5
2年生	121.2	122.0	23.8	23.7
3年生	129.7	128.1	29.3	27.6
4年生	134.5	136.2	31.5	31.7
5年生	139.6	139.4	35.1	33.9
6年生	144.5	147.6	39.1	42.1

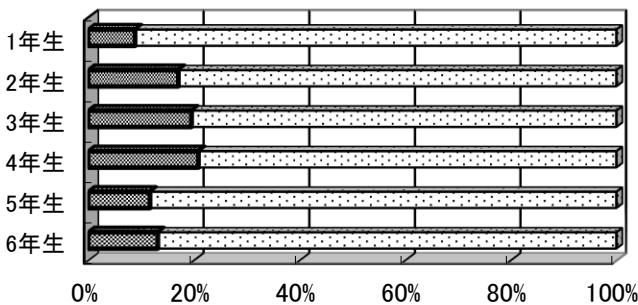
4月の平均です。3か月後の今はもっと大きくなっていますね！

毎年、福岡小の歯の受診率は、ふじみ野市で最下位です。かかりつけの歯医者さんがあると、歯医者へ行く習慣ができて、受診する人も増えると感じました。かかりつけの歯医者さんを見つけてみてください。



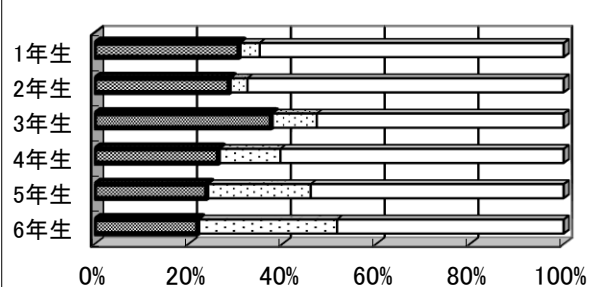
令和5年 歯科健診結果<学年別>

■受診必要あり □受診必要なし



令和5年 視力検査結果<学年別>

■視力1.0未満 □眼鏡使用 □視力1.0以上



がっきはつくそくてい
☆2学期発育測定☆

8月28日(月) 全学年

体育館で行います。体育着を忘れずに！

