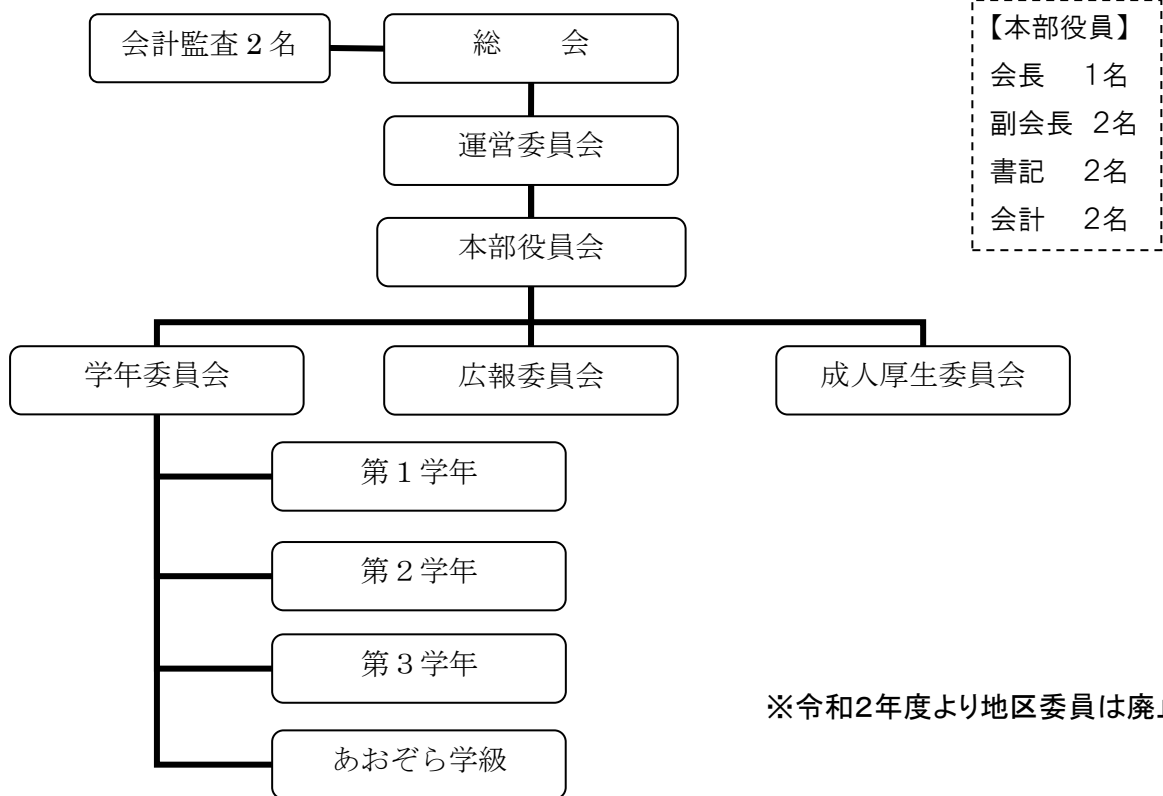


# PTA組織図



## 各委員会の活動について

委員会	活動内容	選出人数
学年委員会 (学級委員)	<ul style="list-style-type: none"> <li>運営委員会の出席</li> <li>PTA 会費集金、集計作業</li> <li>学校行事への協力、本部から要請のお手伝い</li> <li>担任の先生、保護者等との連絡調整役</li> <li>次年度本部役員および会計監査の推薦活動</li> <li>卒業時、先生への花束準備（3年）</li> </ul>	各クラス 2名
広報委員会	<ul style="list-style-type: none"> <li>広報委員会の開催、出席</li> <li>広報誌発行（年1～2回）に関する活動</li> <li>運営委員会、定期総会出席（代表のみ）</li> </ul>	各クラス 1名
成人厚生委員会	<ul style="list-style-type: none"> <li>成人厚生委員会の開催、出席</li> <li>家庭教育学級の企画、運営、参加</li> <li>運営委員会、定期総会出席（代表のみ）</li> </ul>	各クラス 1名

※ 各委員会において、代表2名を選出します。

※ 各委員会の代表2名は、運営委員会（年5～6回）に出席します。（欠席の場合は代理をたてます）