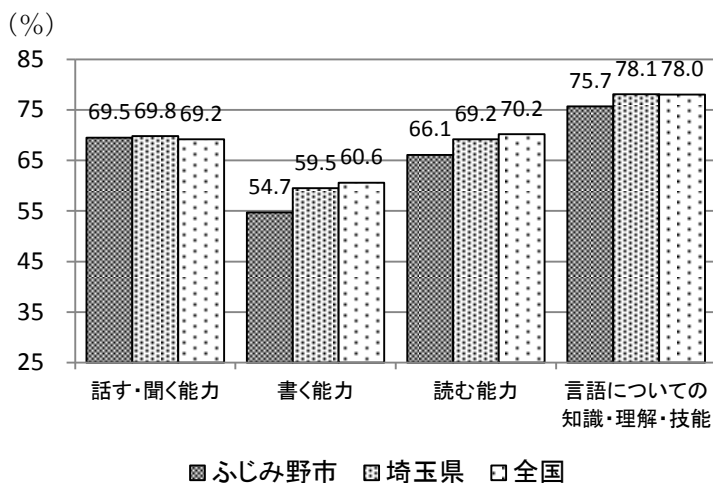


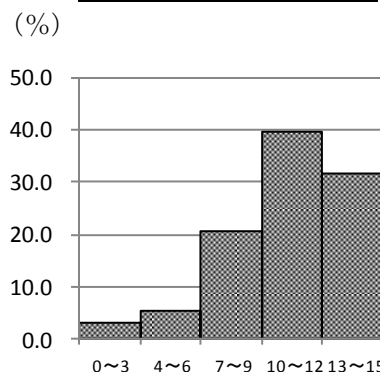
平成29年度 全国学力・学習状況調査結果について（小学校6年生）

国語 文章を適切に読み取り、「書くこと」に課題がある。

●国語A（知識）



国語A 平均正答率(%)	
ふじみ野市	72.0
埼玉県	75.0
全国	74.8



【正答率が高い問題】

問題番号	問題の概要	出題の趣旨	正答率(%)
5 ア	ことわざの使い方の例として適切なものを選択する（三度目の正直）	ことわざの意味を理解して、自分の表現に用いる	86.3
7 (3)	漢字を読む ・申しこみ期限	学年別漢字配当表に示されている漢字を正しく読む	94.7
(4)	・事務室前		88.8
(6)	・指示		94.4

ことわざの使い方や漢字を読むことについては、正答率が高い傾向にある

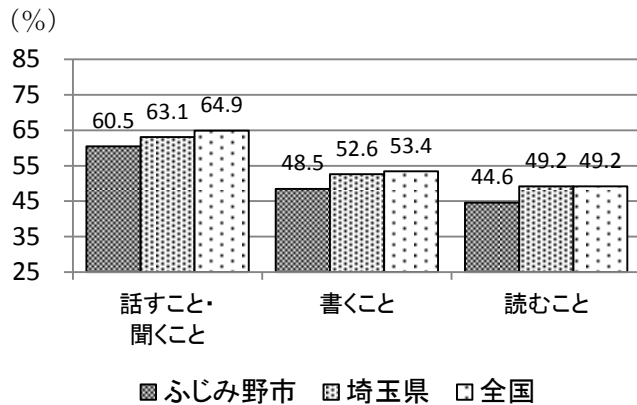
【課題が見られる問題】

問題番号	問題の概要	出題の趣旨	正答率(%)
2 二	手紙の後付けに必要な、日付、署名、宛て名のそれぞれの位置について、適切なものを選択する	手紙の構成を理解し、後付けを書く	34.9
4 二	グループの話合いを通して見付けた俳句のよさとして適切なものを選択する	俳句の情景を捉える	51.6
7 (1)	漢字を書く (参加たいしょう)	学年別漢字配当表に示されている漢字を正しく書く	45.3

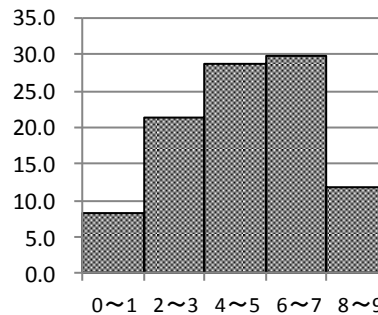
手紙の後付けを正しく書く、漢字を正しく書くことに課題がある

書くことの学習活動については、国語の授業だけではなく、各教科等と連携を図り、意図的、計画的に設定し、知識・理解の定着を図ることが重要です。

●国語B（活用）



国語B 平均正答率(%)	
ふじみ野市	53.0
埼玉県	57.0
全国	57.5



【正答率が高い問題】

問題番号	問題の概要	出題の趣旨	正答率(%)
1 一	スピーチの練習の様子を記録した動画を見る目的として、適切なものを選択する	動画を見る目的を捉えることを通して、目的や意図に応じ、適切な言葉遣いで話す	73.4
3 一	「きつねの写真」を読み、登場人物の相互関係と場面についての描写を捉え、[A]に当てはまる言葉として適切なものを選択する	登場人物の相互関係や心情、場面についての描写を捉える	69.8

文章の内容や登場人物の心情等を捉えることについては、正答数が高い傾向にある

【課題が見られる問題】

問題番号	問題の概要	出題の趣旨	正答率(%)
1 三	折り紙のみりょくについて、スピーチメモとグループの話合いで出された意見を基に書く	目的や意図に応じて、話の構成や内容を工夫し、場に応じた適切な言葉遣いで自分の考えを話す	39.6
2 三	「水やりに協力してくれる人をぼ集めます」の[イ]に入る内容を、中学生からの【アドバイス】を基に書く	目的や意図に応じ、必要な内容を整理して書く	30.2
3 二	「きつねの写真」を読んだあとの話合いにおけるア・イの発言の意図として、適切なものをそれぞれ選択する	自分の考えを広げたり深めたりするための発言の意図を捉える	25.2

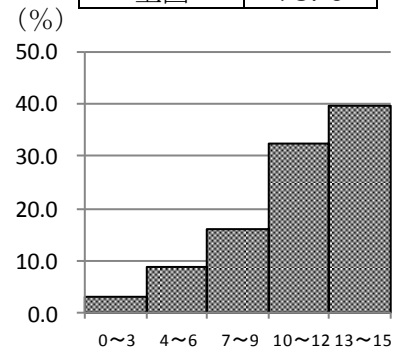
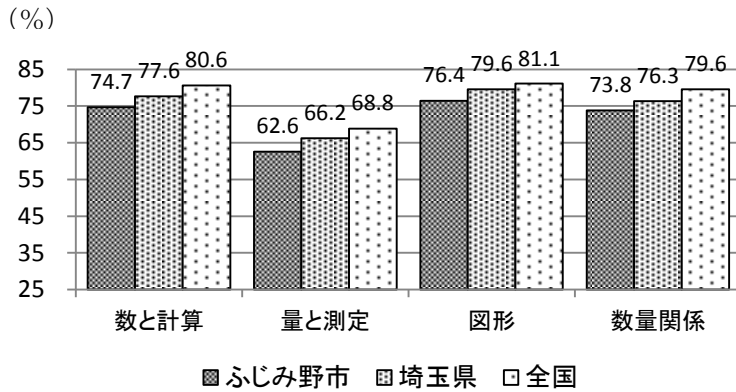
適切な言葉遣いで自分の考えを書くことに課題がある

小学校1年生から書く時間を確保することや、ただ感想を書かせる指導ではなく、新聞やリーフレットなど文章の種類や特徴を踏まえ、条件を基にした自分の考えを書く等の工夫が大切です。

算数 数学的な表現を用いて、自分の考えを表現することに課題である。

●算数A（知識）

算数A 平均正答率(%)	
ふじみ野市	73.0
埼玉県	76.0
全国	78.6



【正答率が高い問題】

問題番号	問題の概要	出題の趣旨	正答率(%)
1 (1)	リボンを2m買ったときの代金と3m買ったときの代金を書く	具体的な問題場面において、乗法で表すことができる二つの数量の関係を理解している	94.8
1 (3)	60×0.4 を、 60×4 を基にして考えるときの、正しい積の求め方を選ぶ	小数の乗法の計算において、乗数を整数に置き換えて考えるときの、乗法の性質を理解している	89.2
3	8と12の最小公倍数を求める	二つの数の最小公倍数を求めることができる	85.1
7	立方体の展開図から、示された面と平行な面を選ぶ	立方体の面と面の位置関係を理解している	86.8

乗法を用いた計算、2つの数の最小公倍数の求め方、立方体の面と面の位置関係における理解は正答率が高い傾向にある

【課題が見られる問題】

問題番号	問題の概要	出題の趣旨	正答率(%)
2 (3)	$6 + 0.5 \times 2$ を計算する	加法と乗法の混合した整数と小数の計算をすることができる	50.7
2 (4)	$5 \div 9$ の商を分数で表す	商を分数で表すことができる	46.9
9 (2)	二次元表の合計欄に入る数を書く	資料から、二次元表の合計欄に入る数を求めることができる	57.0

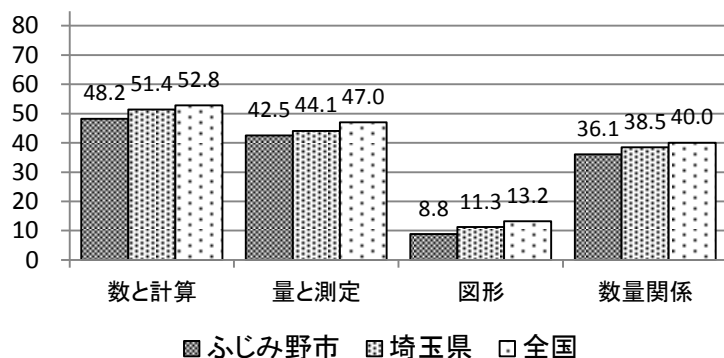
加法と乗法の混じった少数の計算、商を分数で表す計算、二次元表を用いて資料を整理することに課題がある

内容を理解し、理解したことを基にして図や表を用いて整理する力を身につけさせる場面を充実させることが求められます。

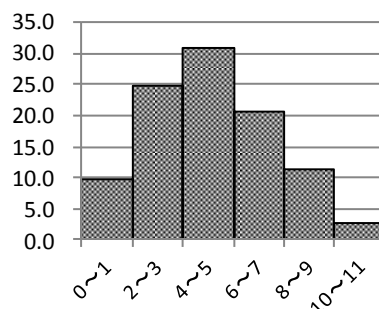
●算数B（活用）

算数B 平均正答率(%)	
ふじみ野市	42.0
埼玉県	45.0
全国	45.9

(%)



(%)



【正答率が高い問題】

問題番号	問題の概要	出題の趣旨	正答率(%)
1 (1)	カードの差が4の場合の、2けたのひき算の式と答えを書く	示された条件を基に、適切な式を立てることができる	72.2
1 (2)	示された考えを基に、54-45の場合で残る部分を図に表す	示された考えを解釈し、数を変更した場合も同じ関係が成り立つことを、図に表現することができる	77.9
3 (1)	飛び離れた数値を除いた場合の平均を求める式を選ぶ	飛び離れた数値を除いた場合の平均を求める式を判断することができる	67.7

内容を理解し示された条件を基に具体的な操作を行うことは正答率が高い傾向にある

【課題が見られる問題】

問題番号	問題の概要	出題の趣旨	正答率(%)
3 (2)	仮の平均の考えを活用して、測定値の平均を求める	仮の平均を用いた考えを解釈し、示された数値を基準とした場合の平均の求め方を記述できる	17.4
9 (2)	与えられた情報から、基準量、比較量、割合の関係を捉え、「最大の満月の直径」に近い硬貨を選び、選んだわけを書く	身近なものに置き換えた基準量と割合を基に、比較量を判断し、その判断の理由を記述できる	8.8

実際の生活の場面において習得した知識を活用し、数学的に考え表現することに課題がある

答えを導くための根拠を説明する場面や、自分の考えを数学的な表現を用いて発表すること、友達の考えを聞いて考えを広げる工夫が必要です。