

平成27年度 埼玉県学力・学習状況調査結果（小学校）

【国語】 書く力が課題である。

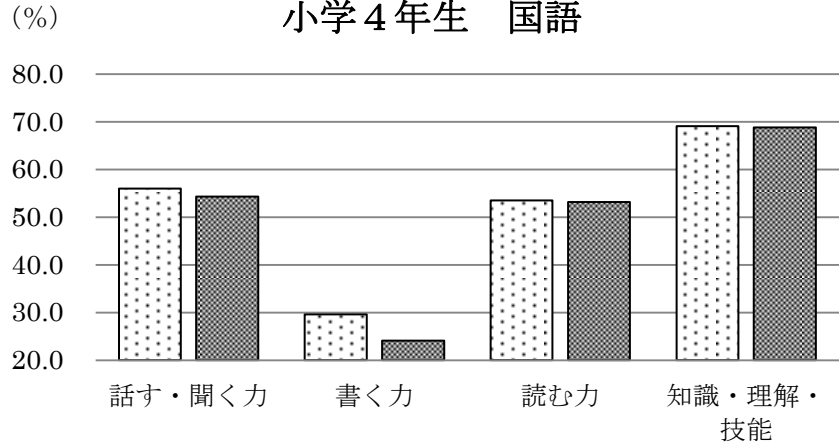
正答率（％）

小学4年生	ふじみ野市	61.4
	埼玉県	62.0

各観点で県平均を少しずつ下回りました。特に、書く力に課題が見られます。文章から事実を読み取って的確に説明したり、自分の考えを明確に書く指導の充実を図ってまいります。

埼玉県 ふじみ野市

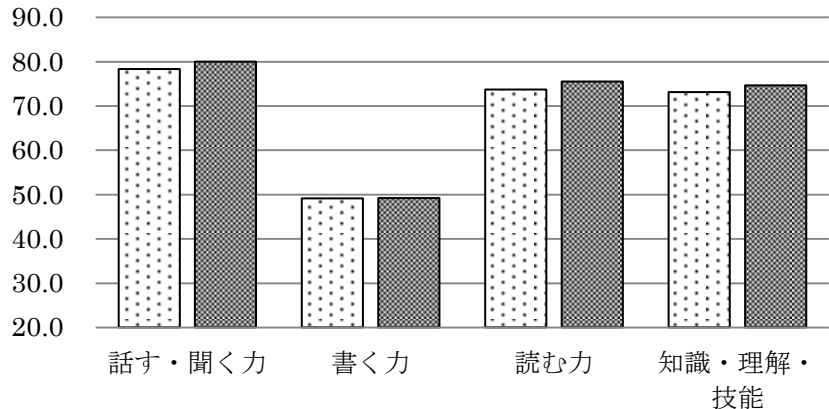
小学4年生 国語



小学5年生	ふじみ野市	74.4
	埼玉県	72.8

すべての観点で県平均を上回りました。漢字の読み書きや語句の使い方などの知識・理解は身に付いています。書く力に課題が見られますので、理由や例をあげながら説明して書く指導の充実を図ってまいります。

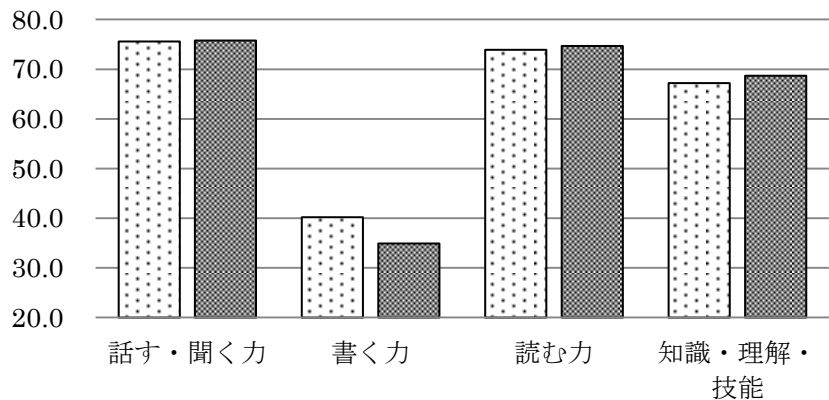
小学5年生 国語



小学6年生	ふじみ野市	69.9
	埼玉県	69.0

3つの観点で県平均を上回りました。話題の中心部分を捉えて読む力が身に付いています。書く力に課題が見られますので、段落構成を考えながら、事実と意見を区別して書く指導の充実を図ってまいります。

小学6年生 国語

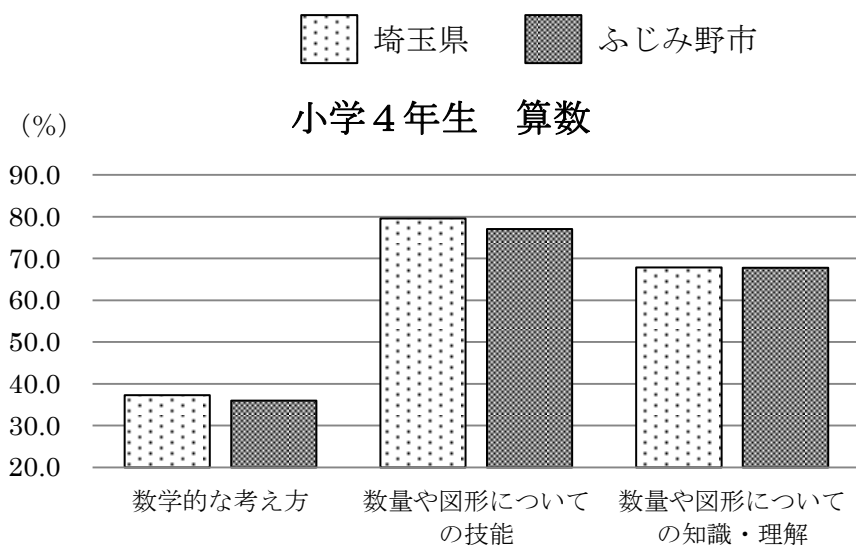


【算数】 数学的な考え方が課題である。

正答率 (%)

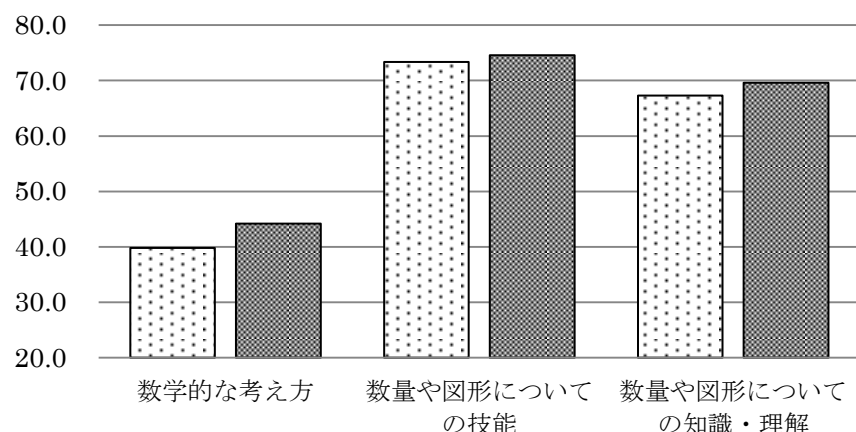
小学4年生	ふじみ野市	66.1
	埼玉県	67.2

すべての観点で県平均を少しずつ下回りました。知識・理解の問題は、正答率が高い傾向にあります。数学的な考え方に課題が見られますので、子どもたちが学んだ知識を活用できる授業を推進してまいります。



小学5年生	ふじみ野市	68.6
	埼玉県	66.5

すべての観点で県平均を上回りました。数量や図形についての技能、知識・理解は身に付いていますが、数学的な考え方に課題が見られます。具体物を操作して考えたり、工夫して計算したりするなど、思考力・判断力・表現力を育む授業を推進してまいります。



小学6年生	ふじみ野市	62.1
	埼玉県	59.3

すべての観点で県平均を上回りました。数量や図形についての技能は身に付いていますが、数学的な考え方に課題が見られます。式や表、グラフなどを用いて説明するなど、思考力・判断力・表現力を育む授業を推進してまいります。

